

# MODEL POWER CL-220



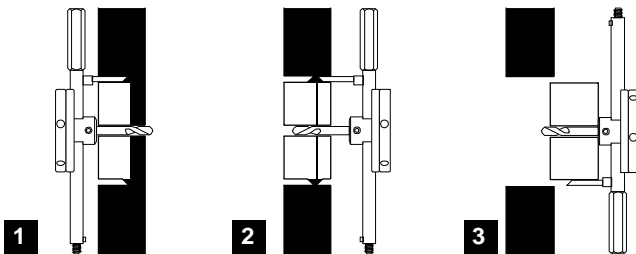
**ADVERTENCIA!** SIEMPRE lea y siga las instrucciones de funcionamiento y de seguridad incluidas en el manual del usuario de la herramienta mecánica y en las instrucciones de uso del accesorio. SIEMPRE use gafas y guantes de seguridad y otros artículos adecuados para su protección.

### Capacidad:

1. De regulación continua para corta agujeros en paredes, cielorrasos y pesos de 1 1/4" ~ 8 1/2" (30~220mm)
2. Profundidad máx. de corte: madera 1" (25mm) aluminio: 1/32" (1mm)
3. Cortá madera enchapada, hojas de madera, láminas de acrílico, muro en seco, cemento reforzado con fibra, etc.

### Espesores de 1" (25mm) hasta 1 7/8" (46mm)

Cuando realice un corte profundo de 1" hasta un máximo de 1 7/8" (25~46mm), use "POWER CL-220" en un lado del material que se esté cortando y luego empiece a cortar desde el otro lado hasta que las hojas de corte hagan un agujero y se desprenda un disco de material en forma de rosquilla, como se muestra en las Figuras 1, 2, y 3.



### Instrucciones para utilizar las barras de balance

radio de corte ← Llave

barra de balancer

**Escoja el correcto barra de balancer**

| Agujeros         |         | Barra |
|------------------|---------|-------|
| 1 1/8" to 1 3/4" | 30~45mm | D     |
| 1 3/4" to 2 3/8" | 45~60mm | C     |
| 2 3/8" to 2 3/4" | 60~70mm | B     |
| 2 3/4" to 3 1/2" | 70~90mm | A     |

radio de corte ← Llave

barra de balancer

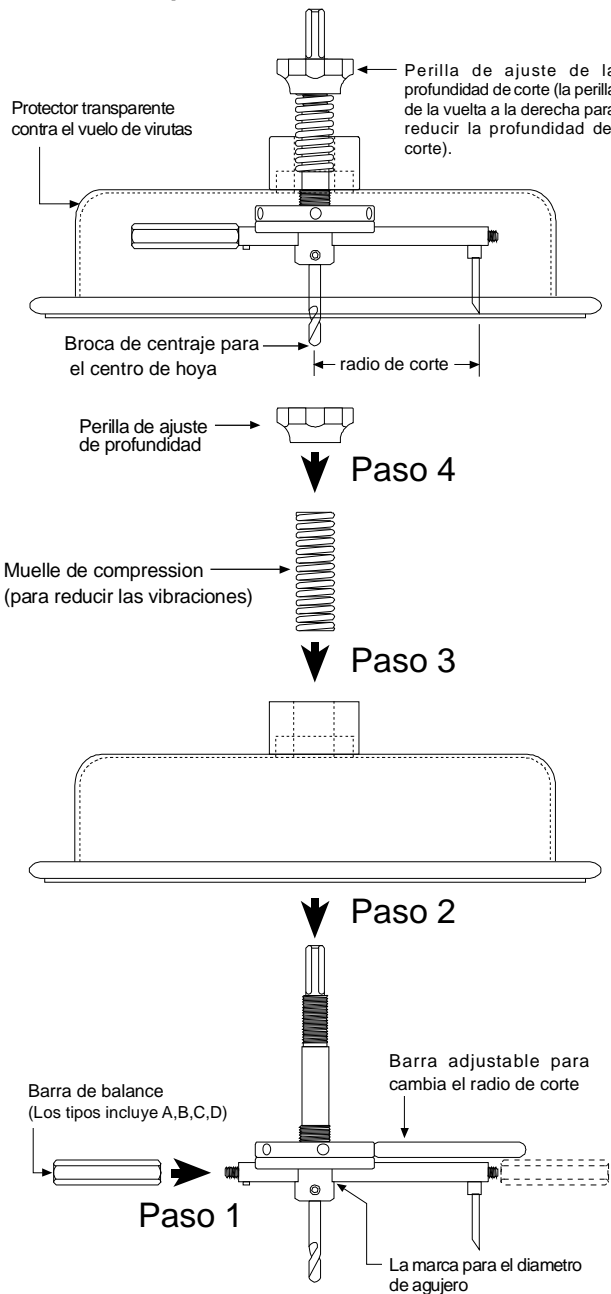
**Escoja el correcto barra de balancer**

| Agujeros         |           | Barra |
|------------------|-----------|-------|
| 3 1/2" to 5 1/8" | 90~130mm  | Nada  |
| 5 1/8" to 5 7/8" | 130~150mm | A     |
| 5 7/8" to 6 5/8" | 150~170mm | B     |
| 6 5/8" to 7 1/2" | 170~190mm | C     |
| 7 1/2" to 8 5/8" | 190~220mm | D     |

### Gama de velocidades operatorias:

| Diámetro de Agujero         | Velocidad de Giro |
|-----------------------------|-------------------|
| 1 1/8" - 1 7/8" (30 ~ 49mm) | 800 r.p.m         |
| 2" - 2 3/4" (50~69mm)       | 600 r.p.m         |
| 2 3/4" - 3 1/2" (70~89mm)   | 400 r.p.m         |
| 3 1/2" - 4 5/8" (90~119mm)  | 200 r.p.m         |
| 4 5/8" - 8 5/8" (120~220mm) | 100 r.p.m         |

### Direcciones para el uso



### ADVERTENCIA!

Ajuste los tornillos con la llave hexagonal para asegurarlas antes de cortar. Asegúrese de que el material que va a cortar esté fijo y sea lo suficientemente firme como para soportar la cortadora durante la operación. Máx. velocidad de taladro 1000 R.P.M. Cortá con cuidado que no cortá cable eléctrico